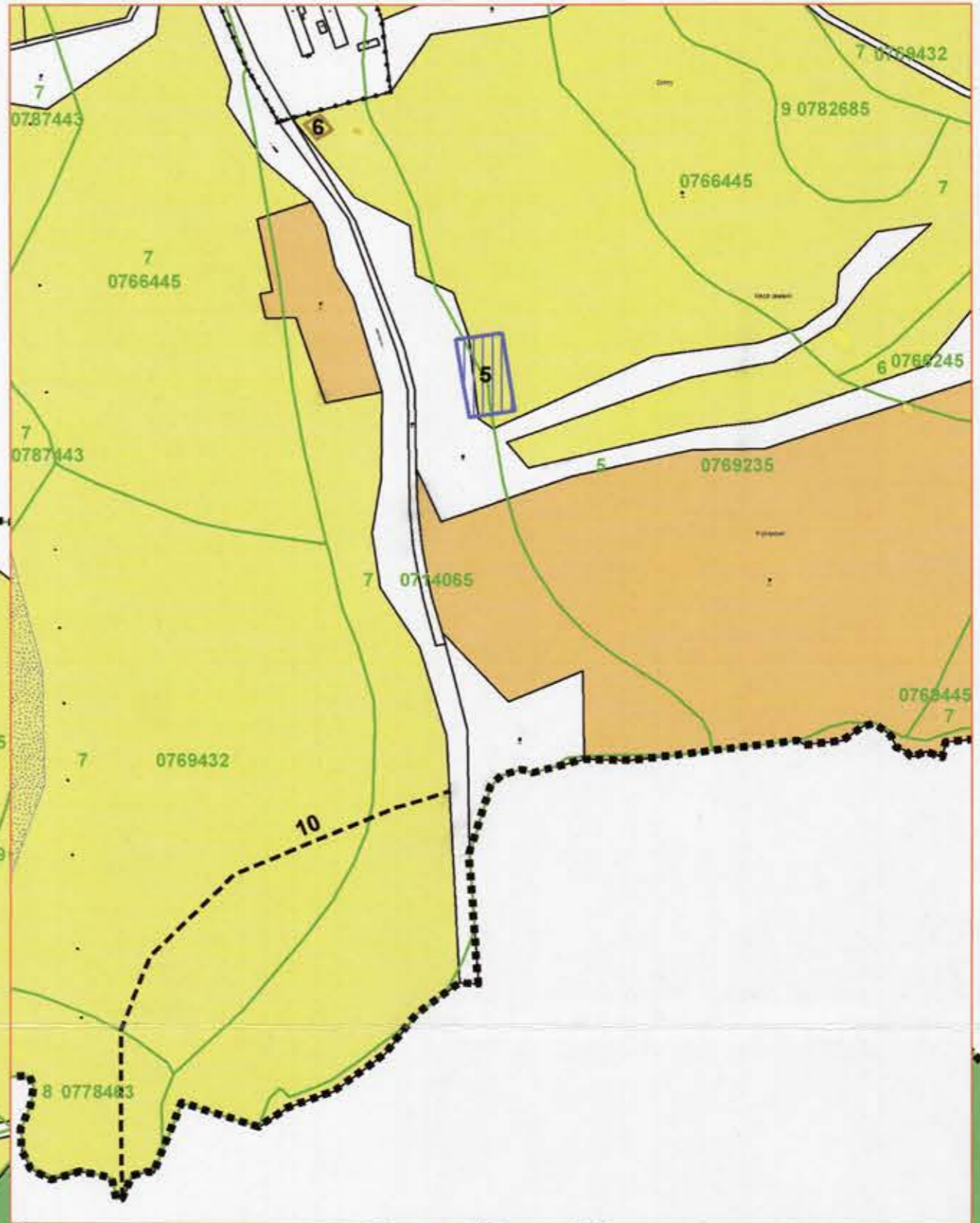
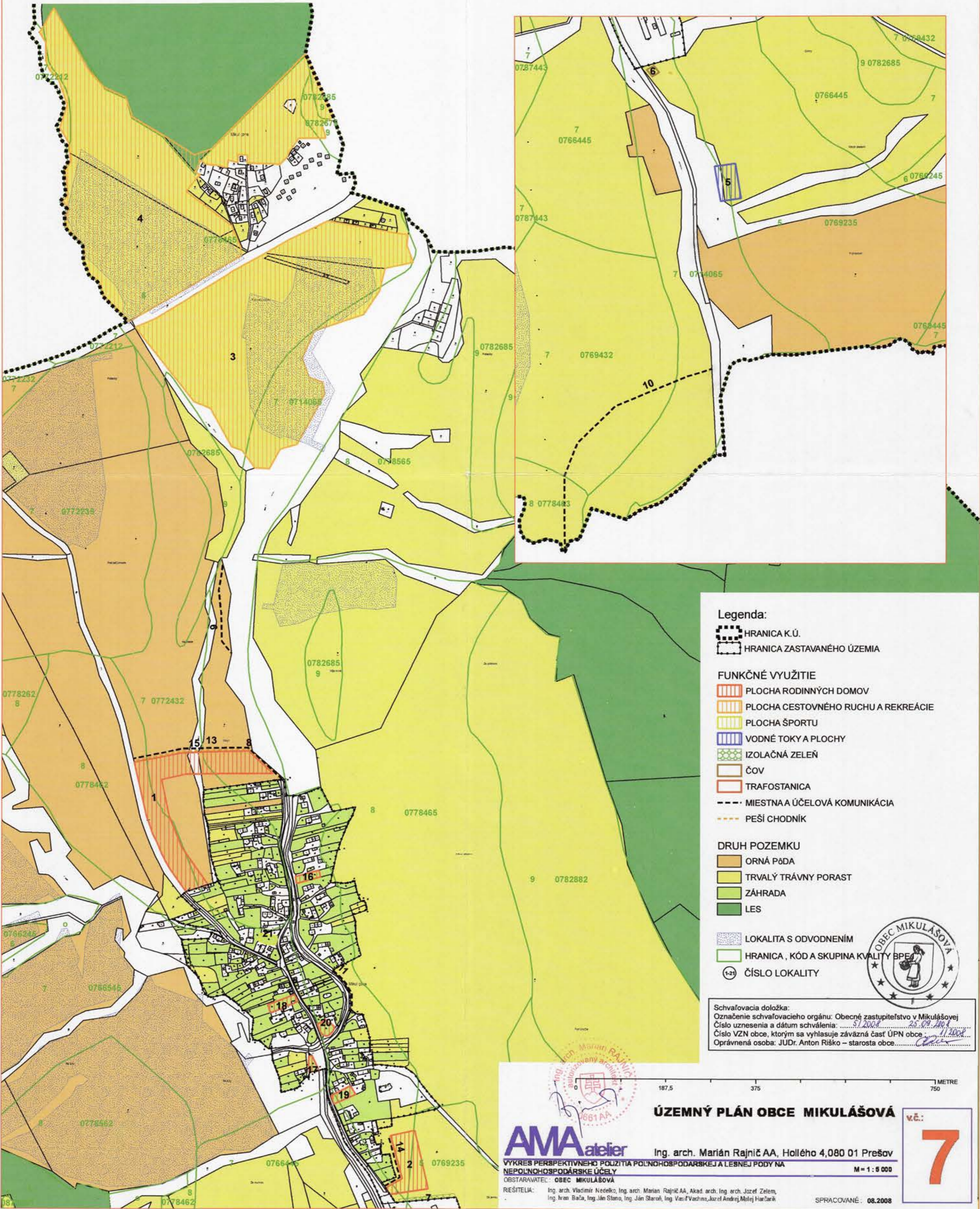


MIKULÁŠOVÁ

ÚZEMNÝ PLÁN OBCE



Legenda:

- HRANICA K.Ú.
- HRANICA ZASTAVANÉHO ÚZEMIA
- FUNKČNÉ VYUŽITIE**
- PLOCHA RODINNÝCH DOMOV
- PLOCHA CESTOVNÉHO RUCHU A REKREÁCIE
- PLOCHA ŠPORTU
- VODNÉ TOKY A PLOCHY
- IZOLAČNÁ ZELEŇ
- ČOV
- TRAFOSTANICA
- MIESTNA A ÚČELOVÁ KOMUNIKÁCIA
- PEŠÍ CHODNÍK
- DRUH POZEMKU**
- ORNÁ PÔDA
- TRVALÝ TRÁVNÝ PORAST
- ZÁHRADA
- LES
- LOKALITA S ODVODNENÍM
- HRANICA, KÓD A SKUPINA KVALITY BPE
- ČÍSLO LOKALITY



Schvaľovacia doložka:
 Označenie schvaľovacieho orgánu: Obecné zastupiteľstvo v Mikulášovej
 Číslo uznesenia a dátum schválenia: 5/2008, 25.09.2008
 Číslo VZN obce, ktorým sa vyhlasuje záväzná časť ÚPN obce: 1/2008
 Oprávnená osoba: JUDr. Anton Riško – starosta obce

AMA atelier
 Ing. arch. Marián Rajnič AA, Hollého 4,080 01 Prešov
 VYKRES PERSEKTIVNEHO POUZITIA POĽNOHOSPODÁRSKEJ A LEBNEJ PODY NA
 NEPOĽNOHOSPODÁRSKE ÚČELY
 OBSTARAVATEĽ: OBEC MIKULÁŠOVÁ
 RIŠITELIA: Ing. arch. Vladimír Nedelko, Ing. arch. Marián Rajnič AA, Akad. arch. Ing. arch. Jozef Zelený,
 Ing. Ivan Bača, Ing. Ján Štano, Ing. Ján Staroň, Ing. Vasiľ Vachno, Jozef Andrej, Molej Horčák

187,5 375 750 METRE

ÚZEMNÝ PLÁN OBCE MIKULÁŠOVÁ

v.č.: **7**

M = 1 : 5 000

SPRACOVANÉ: 08.2008